

EG-BAUMUSTERPRÜFBESCHEINIGUNG

gemäß Anhang V, Absatz A der Richtlinie 95/16/EG

Bescheinigungs-Nr.:	ATV 684/1
Zertifizierstelle der Notifizierten Stelle:	TÜV SÜD Industrie Service GmbH Westendstr. 199 80686 München – Deutschland Kennnummer 0036
Bescheinigungsinhaber:	Wittur Holding GmbH Rohrbachstraße 26-30 85259 Wiedenzhausen – Deutschland
Hersteller des Prüfmusters: (Hersteller Serienfertigung – siehe Anlage)	Wittur S.p.A. Via Macedonio Melloni, 12 43052 Colorno (Parma) - Italien
Produkt:	Verriegelungseinrichtung für verschiedenartige, waa-gerecht bewegte, kraftbetätigte Schacht-Schiebetüren, Serie 3201, Serie 3600, Serie 3602 und Serie 3203, mit Sperrmittelschalter in wassergeschützter Ausführung, Fabrikat Bernstein, Typ Ti2 A1Z KS - Ausführung SELCOM oder mit Sperrmittelschalter, in wasser- oder explosionsgeschützter Ausführung, Fabrikat Steute, Typ EEx 14 AZ-1Ö
Richtlinie:	95/16/EG
Prüfgrundlage:	EN 81-20:2014 EN 81-50:2014 EN 81-1:1998+A3:2009 EN 81-2:1998+A3:2009
Prüfbericht:	ATV 684/1 vom 31.03.2015
Ergebnis:	Das Sicherheitsbauteil entspricht den wesentlichen Gesundheitsschutz- und Sicherheitsanforderungen der o.g. Richtlinie, sofern die Anforderungen des Anhangs zu diesem Zertifikat eingehalten sind.
Ausstellungsdatum:	31.03.2015


 Werner Rau
 Zertifizierstelle der Fördertechnik
 Benannte Stelle



1 Anwendungsbereich

- 1.1 Verriegelungseinrichtung für verschiedenartige, waagrecht bewegte, kraftbetätigte Schacht-Schiebetüren, Serie 3201, Serie 3600, Serie 3602 und Serie 3203, mit Sperrmittelschalter in wasser- oder explosionsgeschützter Ausführung, Fabrikat Bernstein, Typ Ti2 A1Z KS - Ausführung SELCOM oder Fabrikat Steute, Typ EEx 14 AZ-1Ö.
- 1.2 Die Verriegelungseinrichtung für verschiedenartige, waagrecht bewegte, kraftbetätigte Schacht-Schiebetüren, Serie 3201, Serie 3600, Serie 3602 und Serie 3203, nach den Zulassungszeichnungen
- Nr. 3201.34.0490 vom 27.10.2000 m. I. Ä. „C“ vom 21.06.2013 mit Sperrmittelschalter in wassergeschützter Ausführung (für einseitig öffnende Schachttüren bzw. mittig öffnende Schachttüren mit zwei Hakenriegeln)
 - bzw. Nr. 3201.34.0490V01 vom 15.11.2001 m. I. Ä. „C“ vom 22.06.2005 mit Sperrmittel- und Türschalter in wassergeschützter Ausführung (für mittig öffnende Schachttüren mit einem Hakenriegel)
 - bzw. Nr. 3201.34.0637 vom 09.03.2004 m. I. Ä. „B“ vom 21.06.2013 mit Sperrmittelschalter in wasser- oder explosionsgeschützter Ausführung (für einseitig öffnende Schachttüren bzw. mittig öffnende Schachttüren mit zwei Hakenriegeln)
 - bzw. Nr. 3201.34.0638 vom 12.03.2004 m. I. Ä. „B“ vom 15.02.2010 mit Sperrmittel- und Türschalter in wassergeschützter Ausführung (für mittig öffnende Schachttüren mit einem Hakenriegel)
 - bzw. Nr. 3201.34.0639 vom 18.03.2004 m. I. Ä. „A“ vom 26.08.2005 mit Sperrmittel- und Türschalter in explosionsgeschützter Ausführung (für mittig öffnende Schachttüren mit einem Hakenriegel)
- darf anstelle der Verriegelungseinrichtungen mit offenen Einsteckschaltern als elektrische Sicherheitseinrichtung, für waagrecht bewegte, kraftbetätigte Schacht-Schiebetüren, Serie 3201, Serie 3600, Serie 3602 und Serie 3203 verwendet werden.
- 1.3 Zur Überwachung der Schließstellung der zweiten Türhälfte bei den mittig öffnenden Schachttüren mit einem Hakenriegel wird je nach Anwendung als Türschalter verwendet
- ein explosionsgeschützter Sicherheitsschalter (Fabrikat Steute, Typ EEx 14 AZ-1Ö) für die explosionsgeschützte Ausführung, oder
 - ein wassergeschützter Sicherheitsschalter mit Betätigungsbügel (Fabrikat Schmersal, Typ AZ 15 zo) für die wassergeschützte Ausführung.
- 1.4 Für die weiteren an der Sperrung und Überwachung beteiligten Bauteile der Gesamt-Verriegelungskonstruktion gelten weiterhin die EG-Baumusterprüfbescheinigungen der jeweiligen Türverriegelung, Serie 3201, Serie 3600, Serie 3602 und Serie 3203 und die dort aufgeführten Anwendungsbereiche und Bedingungen.
- 1.5 Nennwerte der elektrischen Sicherheitseinrichtungen (Sperrmittelschalter):
- Verriegelungseinrichtung in explosionsgeschützter Ausführung
Sperrmittel- und Türschalter (Fabrikat Steute, Typ EEx 14 AZ-1Ö):
Wechselstrom: 230 V / 2 A
 - Verriegelungseinrichtung in wassergeschützter Ausführung
Sperrmittelschalter (Fabrikat Steute, Typ EEx 14 AZ-1Ö):
Wechselstrom: 230 V / 2 A
Sperrmittelschalter (Fabrikat Bernstein, Typ Ti2-A1Z KS - Ausführung SELCOM):
Wechselstrom: 230 V / 2 A
Gleichstrom: 200 V / 0,5 A

Türschalter (Fabrikat Schmersal, Typ AZ 15 zo):

Wechselstrom:	230 V / 2 A
Gleichstrom:	200 V / 0,5 A

2 Bedingungen

2.1 Die Zulassungszeichnungen der jeweiligen Variante:

Mit Sperrmittelschalter in wassergeschützter Ausführung,
Fabrikat Bernstein, Typ Ti2 A1Z KS - Ausführung SELCOM:

- Nr. 3201.34.0490 vom 27.10.2000 m. I. Ä. „C“ vom 21.06.2013
- Nr. 3201.34.0490V01 vom 15.11.2001 m. I. Ä. „C“ vom 22.06.2005

Mit Sperrmittelschalter in wasser- oder explosionsgeschützter Ausführung,
Fabrikat Steute, Typ EEx 14 AZ-1Ö:

- Nr. 3201.34.0637 vom 09.03.2004 m. I. Ä. „B“ vom 21.06.2013
- Nr. 3201.34.0638 vom 12.03.2004 m. I. Ä. „B“ vom 15.02.2010
- Nr. 3201.34.0639 vom 18.03.2004 m. I. Ä. „A“ vom 26.08.2005

bzw. die darin enthaltenen Texthinweise und Maßangaben, sowie die Bedingungen der jeweiligen EG-Baumusterprüfbescheinigung nach Ziffer 1.4 dieser Bescheinigung sind zu beachten.

Insbesondere müssen folgende Bedingungen beachtet werden:

- Eingriffstiefe des Riegelhakens im Betriebszustand ≥ 11 mm
- Eingriffstiefe des Riegelhakens bei Unterbrechen des Sperrmittelschalters ≥ 7 mm

2.2 Zur Identifizierung und Information über die prinzipielle Bau- und Wirkungsweise und Abgrenzung des geprüften und zugelassenen Baumusters sind der EG-Baumusterprüfbescheinigung und deren Anhang, die jeweils zutreffende Zulassungszeichnung:

- Nr. 3201.34.0490 vom 27.10.2000 m. I. Ä. „C“ vom 21.06.2013 (Verriegelungseinrichtung in wassergeschützter Ausführung für einseitig öffnende Schachttüren bzw. mittig öffnende Schachttüren mit zwei Hakenriegeln), oder
- Nr. 3201.34.0490V01 vom 15.11.2001 m. I. Ä. „C“ vom 22.06.2005 (Verriegelungseinrichtung in wassergeschützter Ausführung für mittig öffnende Türen mit einem Hakenriegel), oder
- Nr. 3201.34.0637 vom 09.03.2004 m. I. Ä. „B“ vom 21.06.2013 (Verriegelungseinrichtung in wasser- oder explosionsgeschützter Ausführung für einseitig öffnende Schachttüren bzw. mittig öffnende Schachttüren mit zwei Hakenriegeln), oder
- Nr. 3201.34.0638 vom 12.03.2004 m. I. Ä. „B“ vom 15.02.2010 (Verriegelungseinrichtung in wassergeschützter Ausführung für mittig öffnende Türen mit einem Hakenriegel), oder
- Nr. 3201.34.0639 vom 18.03.2004 m. I. Ä. „A“ vom 26.08.2005 (Verriegelungseinrichtung in explosionsgeschützter Ausführung für mittig öffnende Schachttüren mit einem Hakenriegel)

mit Prüfvermerk vom 31.03.2015, sowie die entsprechende EG-Baumusterprüfbescheinigung mit deren Anhang für die jeweilige Verriegelungseinrichtung und bei der explosionsgeschützten Ausführung die EG-Baumusterprüfbescheinigung (PTB 00 ATEX 1006X vom 10.03.2000) mit deren Anhang für den Sicherheitsschalter, Fabrikat Steute, Typ EEx 14 AZ-1Ö beizufügen.

2.3 Die EG-Baumusterprüfbescheinigung darf nur zusammen mit dem dazugehörigen Anhang und der Anlage (Liste der Hersteller Serienfertigung) verwendet werden. Diese Anlage wird nach den Angaben des Herstellers / Bevollmächtigten aktualisiert und mit neuem Stand herausgegeben.

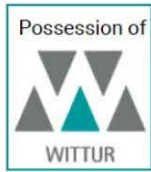
3 Hinweise

3.1 Diese EG-Baumusterprüfbescheinigung wurde auf Basis folgender harmonisierten Normen erstellt:

- EN 81-1:1998 + A3:2009 (D), Abschnitt 7.7.3.1 und Anhang F.1
- EN 81-2:1998 + A3:2009 (D), Abschnitt 7.7.3.1 und Anhang F.1
- EN 81-20:2014 (D), Abschnitt 5.3.9.1
- EN 81-50:2014 (D), Abschnitt 5.2

Bei Änderungen bzw. Ergänzungen der oben genannten Normen bzw. bei Weiterentwicklung des Standes der Technik wird eine Überarbeitung der EG-Baumusterprüfbescheinigung notwendig.

3.2 An der Verriegelungseinrichtung muss zusätzlich zum Kennzeichen der Gesamtverriegelungseinrichtung ein Schild mit den Angaben zur Identifikation des Bauteiles mit Name des Herstellers, EG-Baumusterprüfkennzeichen und Typbezeichnung vorhanden sein.



**Anlage zur EG-Baumusterprüfbescheinigung
Nr. ATV 684/1 vom 31.03.2015**



Industrie Service

Hersteller Serienfertigung – Produktionsstandorte (Stand: 27.11.2018):

Firma	Wittur S.p.A
Adresse	Via Macedonio Melloni, 12 43052 Colorno (Parma) - Italien
Firma	Wittur Elevator Components S.A.
Adresse	Poligono Industrial Malpica, Calle E, num. 8 50016 Zaragoza - Spanien
Firma	Wittur Asansör San. ve Tic. A.Ş.
Adresse	Dudullu Org. San. Bölgesi No:13 34776 Istanbul – Türkei
Firma	Wittur Elevator Components (SUZHOU) Co. Ltd.
Adresse	18 Shexing Rd., FOHO Economic Development Zone, Wujiang City, Jiangsu Province – China
Firma	Wittur LTDA
Adresse	Rodovia Celso Garcia Cid 1406 Cambé, Parana - Brasilien
Firma	Sematic Elevator Products (Changshu) Co., Ltd.
Adresse	No. 8 Jinmen Road, Changshu Hi-Tech Industrial Development Zone, Jiangsu Province, P.R. China, 215533
Firma	Wittur s.r.o.
Adresse	Priemyselná ulica 2747/7 963 01 Krupina - Slowakei

- ENDE DOKUMENT -

EC TYPE-EXAMINATION CERTIFICATE

According to Annex V, Part A of 95/16/EC Directive

Certificate No.:	ATV 684/1
Certification Body of the Notified Body:	TÜV SÜD Industrie Service GmbH Westendstr. 199 80686 Munich – Germany Identification No. 0036
Certificate Holder:	Wittur Holding GmbH Rohrbachstraße 26-30 85259 Wiedenzhausen – Germany
Manufacturer of the Test Sample: (Manufacturer of Serial Production - see Enclosure)	Wittur S.p.A. Via Macedonio Melloni, 12 43052 Colorno (Parma) – Italy
Product:	Locking device for various horizontally moved, power operated sliding landing doors 3201 series, 3600 series, 3602 series and 3203 series with a waterproof safety contact, make Bernstein, type Ti2 A1Z KS - variant SELCOM or with a water- or explosion proof safety contact, make Steute, type EEx 14 AZ-1Ö
Directive:	95/16/EC
Reference Standards:	EN 81-20:2014 EN 81-50:2014 EN 81-1:1998+A3:2009 EN 81-2:1998+A3:2009
Test Report:	ATV 684/1 of 2015-03-31
Outcome:	The safety component conforms to the essential health and safety requirements of the mentioned Directive as long as the requirements of the annex of this certificate are kept.
Date of Issue:	2015-03-31



 Werner Rau

Certification Body "lifts and cranes"



1 Scope of application

- 1.1 Locking device for various horizontally moved, sliding landing doors with power operation, 3201 series, 3600 series, 3602 series and 3203 series with a water- or explosion proof safety contact, make Bernstein, type Ti2 A1Z KS - variant SELCOM or make Steute, type EEx 14 AZ-1Ö
- 1.2 The locking device for various horizontally moved, sliding landing doors with power operation, 3201 series, 3600 series, 3602 series and 3203 series according to the approval drawings:
- No. 3201.34.0490 dated 2000-10-27 with last alteration 'C' of 2013-06-21 with a waterproof safety contact (for side opening landing doors resp. centre opening landing doors with two hook bolts)
 - or No. 3201.34.0490V01 dated 2001-11-15 with last alteration 'C' of 2005-06-22 with a waterproof safety contact and a waterproof door contact (for centre opening landing doors with one hook bolt)
 - or No. 3201.34.0637 dated 2004-03-09 with last alteration 'B' of 2013-06-21 with a water- or explosion proof safety contact (for side opening landing doors resp. centre opening landing doors with two hook bolts)
 - or No. 3201.34.0638 dated 2004-03-12 with last alteration 'B' of 2010-02-15 with a waterproof safety contact and a waterproof door contact (for centre opening landing doors with one hook bolt)
 - or No. 3201.34.0639 dated 2004-03-18 with last alteration 'A' of 2005-08-26 with an explosion proof safety contact and an explosion proof door contact (for centre opening landing doors with one hook bolt)
- can be used as an electrical safety device instead of the normal used locking device for horizontally moved, sliding landing doors with power operation, 3201 series, 3600 series, 3602 series and 3203 series.
- 1.3 For monitoring the closed position of the second half of the door in case of centre opening landing doors with one hook bolt the following door contacts are used
- an explosion proof door safety contact (make Steute, type EEx 14 AZ-1Ö) for the explosion proof variant, or
 - a waterproof safety contact with actuating bracket (make Schmersal, type AZ 15 zo) for the waterproof variant.
- 1.4 For other parts of the locking device the EC type-examinations of the respective locking devices, 3201 series, 3600 series, 3602 series and 3203 series with their scopes of application and conditions still apply.
- 1.5 Nominal values of the electrical safety devices:
- Locking device, explosion proof execution
Lock and door contact (make Steute, type EEx 14 AZ-1Ö):
Alternating current: 230 V / 2 A
 - Locking device, waterproof execution
Lock contact (make Steute, type EEx 14 AZ-1Ö):
Alternating current: 230 V / 2 A
Lock contact (make Bernstein, type Ti2-A1Z KS - variant SELCOM):
Alternating current: 230 V / 2 A
Direct current: 200 V / 0.5 A
Door contact (make Schmersal, type AZ 15 zo):
Alternating current: 230 V / 2 A
Direct current: 200 V / 0.5 A

2 Conditions

2.1 The approval drawings of the corresponding variant:

with waterproof safety contact, make Bernstein, type Ti2 A1Z KS - variant SELCOM:

- No. 3201.34.0490 dated 2000-10-27 with last alteration 'C' of 2013-06-21
- No. 3201.34.0490V01 dated 2001-11-15 with last alteration 'C' of 2005-06-22

with water- or explosion proof safety contact, make Steute, type EEx 14 AZ-1Ö:

- No. 3201.34.0637 dated 2004-03-09 with last alteration 'B' of 2013-06-21
- No. 3201.34.0638 dated 2004-03-12 with last alteration 'B' of 2010-02-15
- No. 3201.34.0639 dated 2004-03-18 with last alteration 'A' of 2005-08-26

as well as the written notes and dimension details given in the mentioned approval drawing and also the conditions of the respective EC type-examination in accordance to number 1.4 of this certificate have to be observed.

In particular the following conditions must have be observed.

- When operating, the hook bolt must engage to a depth of: ≥ 11 mm
- In case of interruption of the lock contact, the hook bolt must engage to a depth of: ≥ 7 mm

2.2 For identification and information about the principal construction and operation and for demarcation of the examined and approved sample the approval drawings/bills of material

- No. 3201.34.0490 dated 2000-10-27 with last alteration 'C' of 2013-06-21 (locking device with a waterproof safety contact for side opening landing doors resp. centre opening landing doors with two hook bolts), or
- No. 3201.34.0490V01 dated 2001-11-15 with last alteration 'C' of 2005-06-22 (locking device with a waterproof safety contact and a waterproof door contact for centre opening landing doors with one hook bolt), or
- No. 3201.34.0637 dated 2004-03-09 with last alteration 'B' of 2013-06-21 (locking device with a water- or explosion proof safety contact for side opening landing doors resp. centre opening landing doors with two hook bolts), or
- No. 3201.34.0638 dated 2004-03-12 with last alteration 'B' of 2010-02-15 (locking device with a waterproof safety contact and a waterproof door contact for centre opening landing doors with one hook bolt), or
- No. 3201.34.0639 dated 2004-03-18 with last alteration 'A' of 2005-08-26 (locking device with an explosion proof safety contact and an explosion proof door contact for centre opening landing doors with one hook bolt)

with certification stamp of 2015-03-31 and the respective EC type-examination with annex for the locking device and the EC type-examination (PTB 00 ATEX 1006X dated 2000-03-10) for the safety contact, make Steute, type EEx 14 AZ-1Ö, only in case of the explosion proof variant have to be enclosed to the EC type-examination certificate and its annex.

2.3 The EC type-examination certificate may only be used in connection with the pertinent annex and the enclosure (list of the manufacturers serial production). This enclosure shall be updated and re-edited following information of the certificate holder.

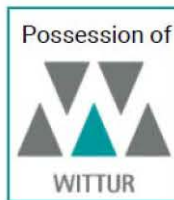
3 Remarks

3.1 This EC type-examination certificate is based on the following harmonized standards:

- EN 81-1:1998 + A3:2009 (D), section 7.7.3.1 and annex F.1
- EN 81-2:1998 + A3:2009 (D), section 7.7.3.1 and annex F.1
- EN 81-20:2014 (D), section 5.3.9.1
- EN 81-50:2014 (D), section 5.2

Changes resp. extensions of the upper mentioned standards or a further development of the state of the art may make a revision of this report necessary.

3.2 At the locking device, in addition to the mark of the complete locking device, there shall be a label with the information necessary for the component's identification with the name of the manufacturer, EC type-examination sign and details of type.



**Enclosure of EC type-examination certificate
no. ATV 684/1 dated 2015-03-31**



Industrie Service

Manufacturers serial production – production sites (stated: 2018-11-27):

Company Address	Wittur S.p.A. Via Macedonio Melloni, 12 43052 Colorno (Parma) - Italy
Company Address	Wittur Elevator Components S.A. Poligono Industrial Malpica, Calle E, num. 8 50016 Zaragoza - Spain
Company Address	Wittur Asansör San. ve Tic. A.Ş. Dudullu Org. San. Bölgesi No:13 34776 Istanbul – Turkey
Company Address	Wittur Elevator Components (SUZHOU) Co. Ltd. 18 Shexing Rd., FOHO Economic Development Zone, Wujiang City, Jiangsu Province – China
Company Address	Wittur LTDA Rodovia Celso Garcia Cid 1406 Cambé, Parana - Brazil
Company Address	Sematic Elevator Products (Changshu) Co., Ltd. No. 8 Jinmen Road, Changshu Hi-Tech Industrial Development Zone, Jiangsu Province, P.R. China, 215533
Company Address	Wittur s.r.o. Priemyselná ulica 2747/7 963 01 Krupina - Slovakia

- END OF DOCUMENT -

Base: Writing of Co. Wittur S.p.A. dated 2018-11-27

Note: The English text is a translation of the German original. In case of any discrepancy, the German version is valid only.

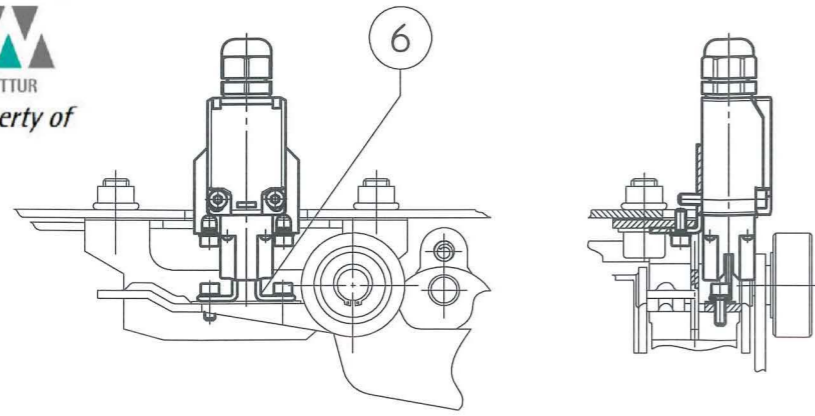
Item Code: 2L1A340490

SURFACE TEXTURE / RUGOSITÀ SUPERFICIALE ISO 1302
 GEOMETRICAL TOLERANCES / TOLLERANZE GEOMETRICHE ISO 1101
 GENERAL TOLERANCES / TOLLERANZE GENERALI ISO 2768 - mK
 GENERAL PRINCIPLES OF PRESENTATION COMPLYING WITH STANDARDS / PRINCIPI GENERALI DI RAPPRESENTAZIONE SECONDO LE NORMATIVE ISO

FUN. CL. / CL. FUNZ.
 B

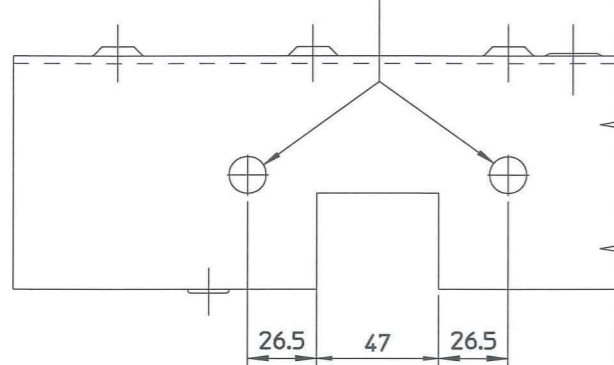
Proprietà di

 Property of

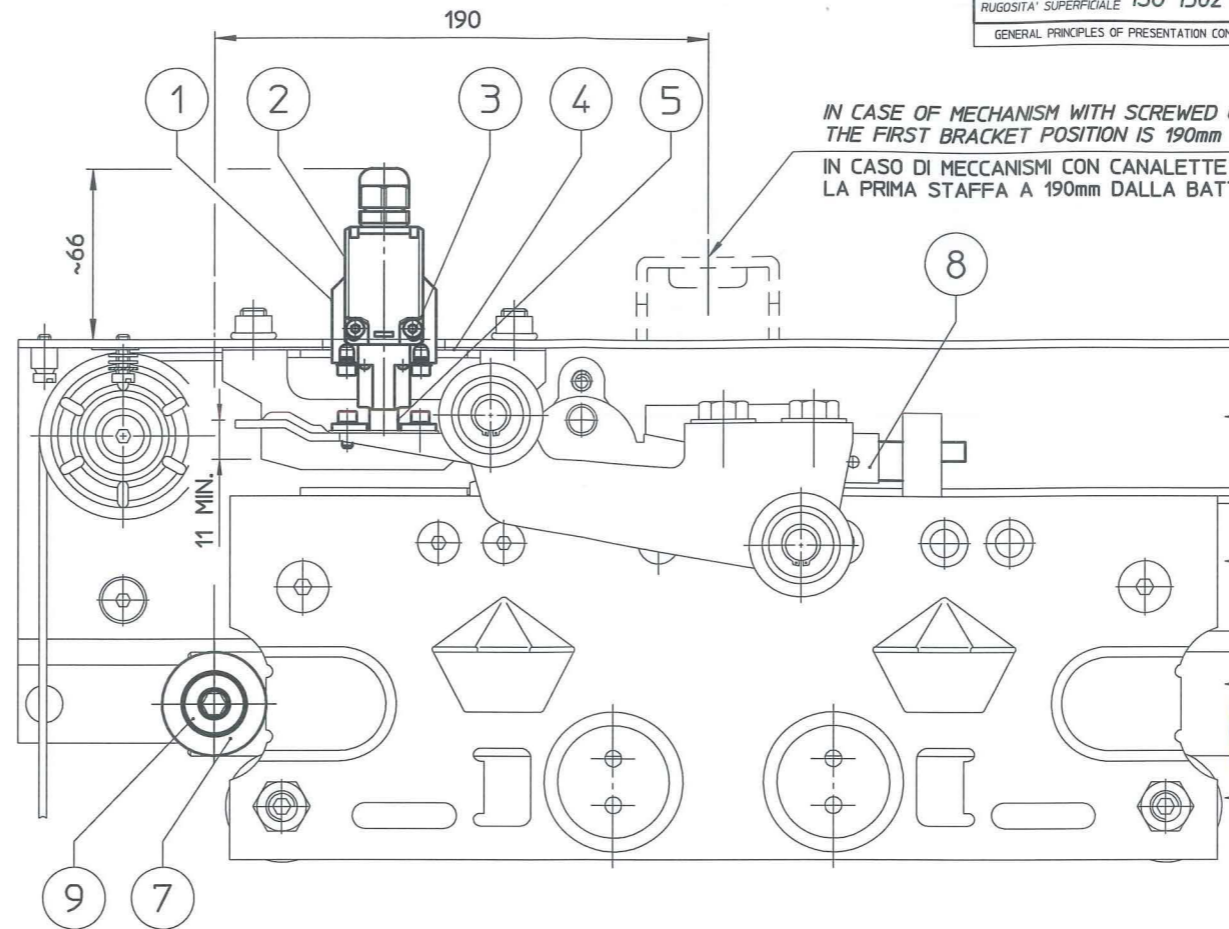


REMOVABLE BRIDGE VARIANT
 VARIANTE PONTE ASPORTABILE

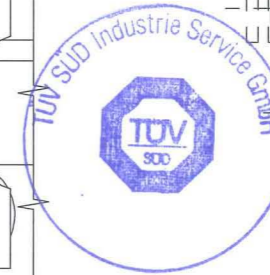
HOLES FOR LOCK
 FORI PER SERRATURA



GAP TO EXECUTE ON THE SUPPORT PLATE
 SCARICO DA ESEGUIRE SUL PIASTRONE

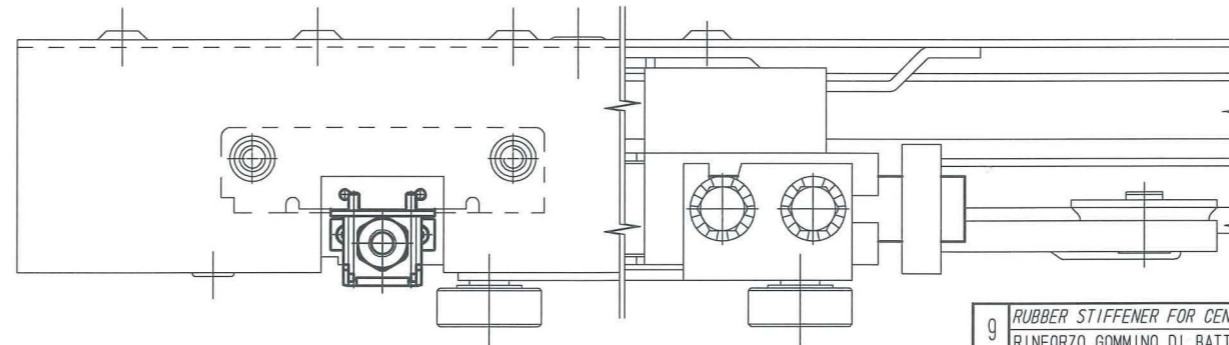


IN CASE OF MECHANISM WITH SCREWED CHANNELS
 THE FIRST BRACKET POSITION IS 190mm FROM THE BEAT
 IN CASO DI MECCANISMI CON CANALETTE AVVITATE POSIZIONARE
 LA PRIMA STAFFA A 190mm DALLA BATTUTA



-GEPRÜFT-
 TÜV SÜD Industrie Service GmbH
 Zentralbereich Fördertechnik-Sonderbauten
 Abteilung Aufzüge und Sicherheitsbauteile
 Gottlieb-Daimler-Str. 7, D-70794 Filderstadt
 Der Sachverständige

3 1. März 2015



COUPLING DURING THE CONTACT
 GANCIO NEL MOMENTO DEL CONTATTO

POS	DENOMINATION / DENOMINAZIONE	QUANTITY	MATERIAL / MATERIALE	CODE / CODICE
9	RUBBER STIFFENER FOR CENTRAL RABBET RINFORZO GOMMINO DI BATTUTA CENTRALE	1		3214.05.6010
8	DOUBLE-HOOK COUNTERWEIGHT CONTRAPPESO GANCIO DOPPIO	1		3201.16.0047
7	CASTOR LOCK AND COM RETRACTABLE CAM ROT. PER SERRATURA E COMM. ABB. RETTRAT.	1		3201.05.0013
6	REMOVABLE BRIDGE IP 54 BERNSTEIN PONTE ASPORTABILE IP 54 BERNSTEIN	0-1		3201.15.7434
5	REMOVABLE BRIDGE IP 54 BERNSTEIN PONTE ASPORTABILE IP 54 BERNSTEIN	0-1		3201.15.5F02
4	SPACER FOR COUNTER-LOCK Distanz. per contro serratura	1		3201.15.5F04
3	CAP HEAD SCREW M4x30 UNI 5931 DIN 912 VITE TCEI M4x30 UNI 5931 DIN 912	2		7011.04.030
2	CONTACT IP 54 BERNSTEIN CONTATTO IP 54 BERNSTEIN	1		3201.15.9276
1	CONTACT SUPPORT IP 54 BERNSTEIN SUPPORTO CONTATTO IP 54 BERNSTEIN	1		3201.15.5F03

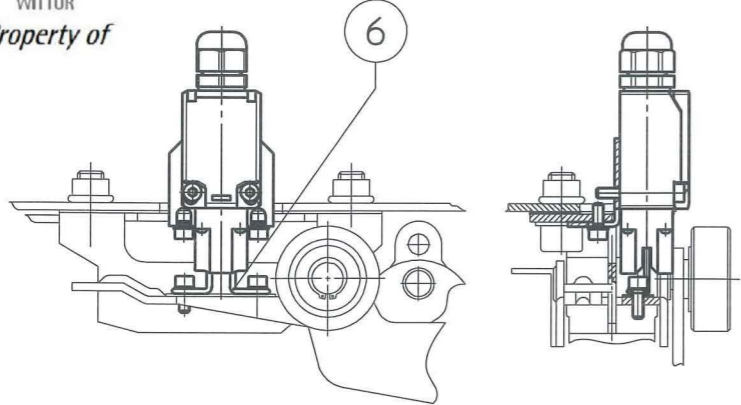
SERIE	TYP	DATE DATA
3201-HYDRA	11-31-71/R-L	27-10-2000

DEVELOPMENT SVILUPPO	DESIGNATION	DRAWN SIGLA
	CONTACT APPLICATION IP 54	Gandolfi G.
MATERIAL MATERIALE	DENOMINAZIONE	CHECKED CONTROLLATO
	BERNSTEIN APPLICAZ. CONTATTO IP 54	
GROSS WEIGHT PESO GREZZO	FINISHED WEIGHT PESO FINITO	TREATMENT TRATTAMENTO
FINISH FINITURA	SCALE SCALA	SUBS. DRAW N° SOST. DIS. N°
	1:2	COD. N°
		3201.34.0490

MOD.	DESIGNATION / DENOMINAZIONE	DATE / DATA	DRAWN SIGLA	CHECKED CONTROLLATO
C	NOTE FOR SCREWED CHANNELS ADDED AGGIUNTA NOTA PER CANALETTE AVVITATE cod.3201.16.0047 AND cod.3214.05.6010 ADDED	21-06-2013	Pasqui M.	
B	AGGIUNTO cod.3201.16.0047 E cod.3214.05.6010	21-06-2005	Bonaldi M.	
A	COD.3201.05.0013 POSITION 7 ADDED AGGIUNTO COD.3201.05.0013 POSIZIONE 7	05-09-2002	Wrobel A.	

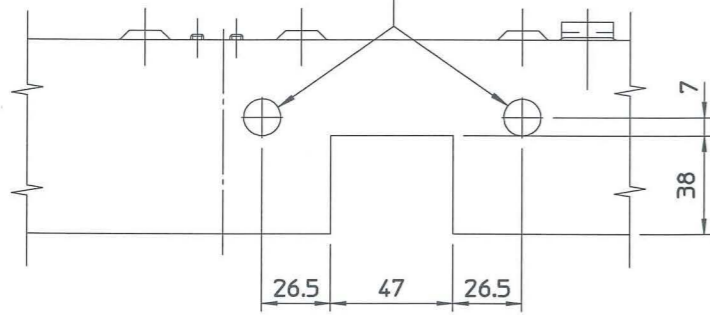
Proprietà di
WITTUR
Property of

SURFACE TEXTURE / RUGOSITÀ SUPERFICIALE ISO 1302
GEOMETRICAL TOLERANCES / TOLLERANZE GEOMETRICHE ISO 1101
GENERAL TOLERANCES / TOLLERANZE GENERALI ISO 2768 - cK
GENERAL PRINCIPLES OF PRESENTATION COMPLYING WITH STANDARDS / PRINCIPI GENERALI DI RAPPRESENTAZIONE SECONDO LE NORMATIVE ISO
FUN. CL. / CL. FUNZ.

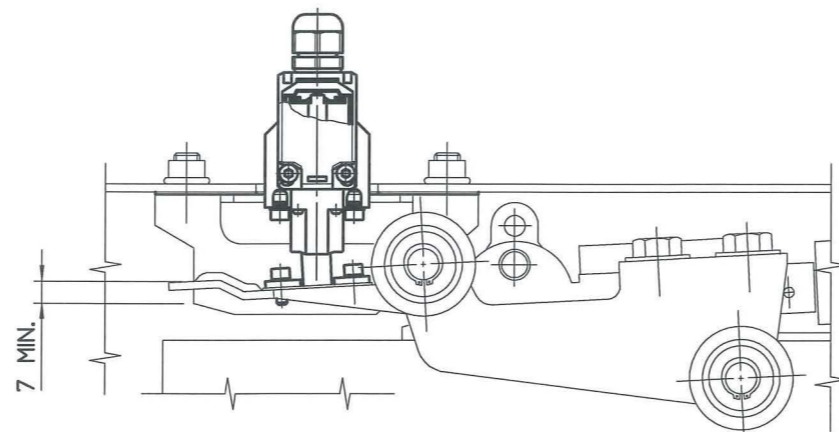
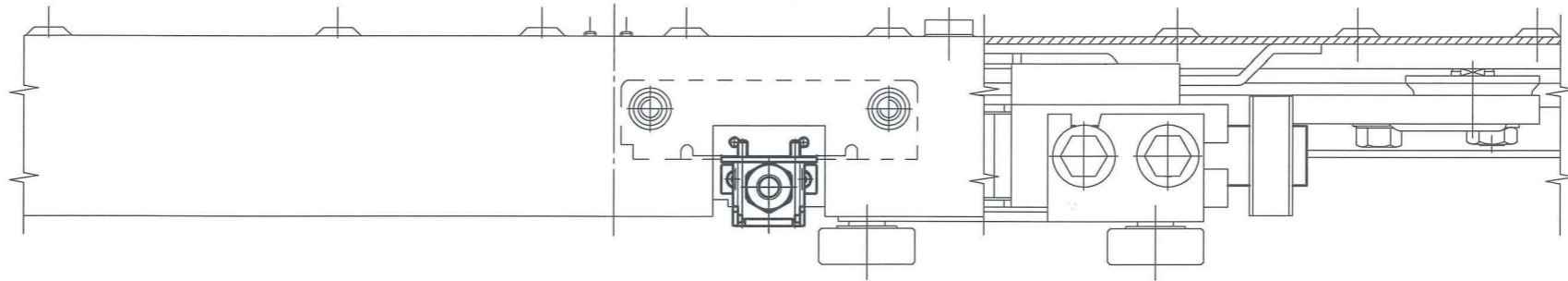
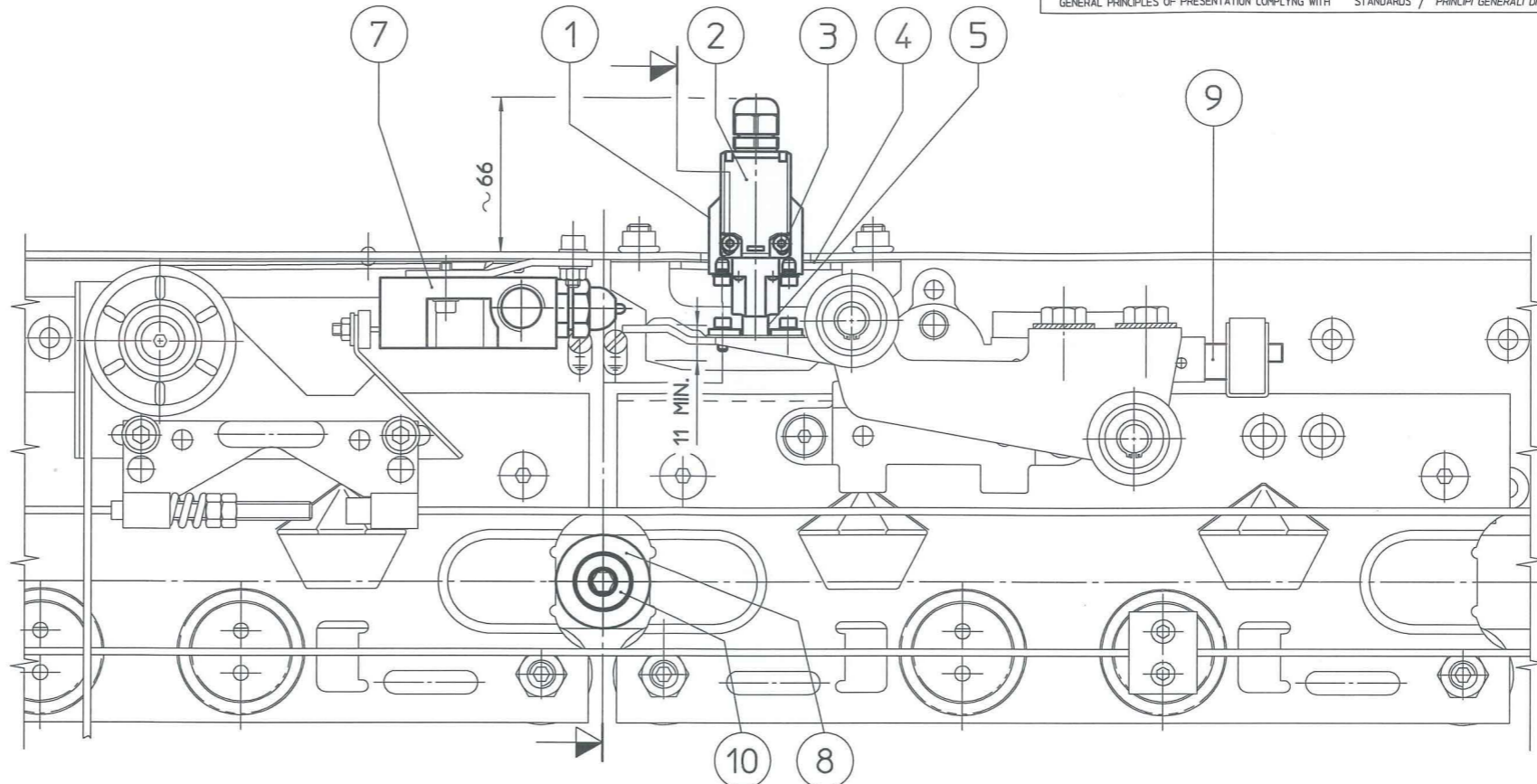


REMOVABLE BRIDGE VARIANT
VARIANTE PONTE ASPORTABILE

HOLES FOR LOCK
FORI PER SERRATURA



GAP TO EXECUTE ON THE SUPPORT PLATE
SCARICO DA ESEGUIRE SUL PIASTRONE



COUPLING DURING THE CONTACT
GANCIO NEL MOMENTO DEL CONTATTO

10	RUBBER STIFFENER FOR CENTRAL RABBET RINFORZO GOMMINO DI BATTUTA CENTRALE	1		3214.05.6010
9	DOUBLE-HOOK COUNTERWEIGHT CONTRAPPESO GANCIO DOPPIO	1		3201.16.0047
8	CASTOR LOCK AND COM RETRACTABLE CAM ROT.PER SERRATURA E COM ABB.RETRAT.	1		3201.05.0013
7	WATER PROOF CONTACT SCHMERSAL AZ15Z0 CONTATTO TENUTA STAGNA SCHMERSAL AZ15Z0	1		3201.15.9242
6	REMOVABLE BRIDGE IP 54 BERNSTEIN PONTE ASPORTABILE IP 54 BERNSTEIN	0-1		3201.15.7434
5	REMOVABLE BRIDGE IP 54 BERNSTEIN PONTE ASPORTABILE IP 54 BERNSTEIN	0-1		3201.15.5F02
4	SPACER FOR COUNTER-LOCK Distanz. per contro serratura	1		3201.15.5F04
3	CAP HEAD SCREW M4x30 UNI 5931 DIN 912 VITE TCEI M4x30 UNI 5931 DIN 912	2		7011.04.030
2	CONTACT IP 54 BERNSTEIN CONTATTO IP 54 BERNSTEIN	1		3201.15.9276
1	CONTACT SUPPORT IP 54 BERNSTEIN SUPPORTO CONTATTO IP 54 BERNSTEIN	1		3201.15.5F03

POS SERIE	DENOMINATION / DENOMINAZIONE	QUANTITY	MATERIAL / MATERIALE	CODE / CODICE
	3201-HYDRA		01-41-61/C	15/11/2001
DEVELOPMENT SVILUPPO	DESIGNATION	CONTACT APPLICATION		DATE DATA
		IP 54 BERNSTEIN		15/11/2001
MATERIAL MATERIALE	DENOMINAZIONE	APPLICAZ. CONTATTO		DRAWN SIGLA
		IP 54 BERNSTEIN		SCHIANCHI G.
GROSS WEIGHT PESO GREZZO				CHECKED CONTROLLATO
FINISHED WEIGHT PESO FINITO				
TREATMENT TRATTAMENTO				
FINISH FINITURA				
		SCALE 1:2		SUBS. DRAW N° SOST. DIS. N°
		SELECOM®		COD. N°
		PARMA - ITALIA ZARAGOZA - ESPANA ISTANBUL - TURKEY		3201.34.0490V01



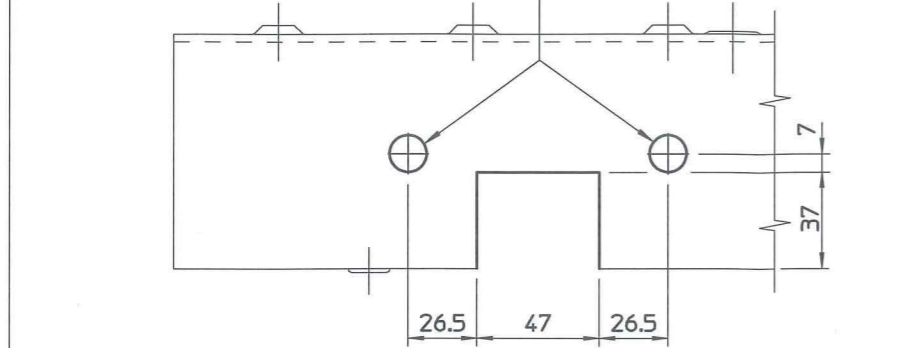
-GEPRÜFT-
TÜV SÜD Industrie Service GmbH
Zentralbereich Fördertechnik-Sonderbauten
Abteilung Aufzüge und Sicherheitsbauteile
Gottlieb-Daimler-Str. 7, D-70794 Filderstadt
Der Sachverständige

3 1. März 2015

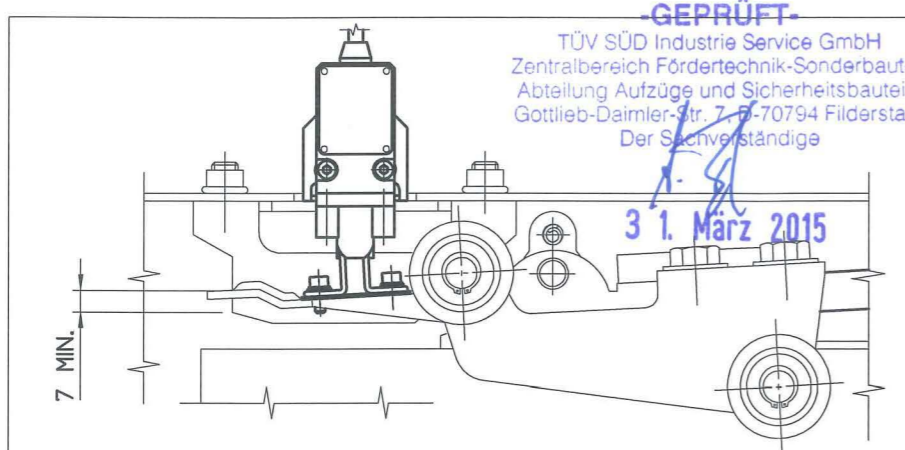
○ C	cod.3201.16.0047 AND cod.3214.05.6010 ADDED AGGIUNTI cod.3201.16.0047 E cod.3214.05.6010	22.06.2005	Bonaldi M.	
○ B	COD.3201.05.0013 POSITION 8 ADDED AGGIUNTO COD.3201.05.0013 POSIZIONE 8	05.09.2002	Wrabel A.	
○ A	MODIFIED CODE IN POSITION 7 MODIFICATO CODICE IN POSIZIONE 7	22.01.2002	Affanni R.	
MOD.	DESIGNATION / DENOMINAZIONE	DATE / DATA	DRAWN SIGLA	CHECKED CONTROLLATO



HOLES Ø 14.3 FOR COUNTERLOCK
FORI Ø14.3 PER CONTROSERRATURA

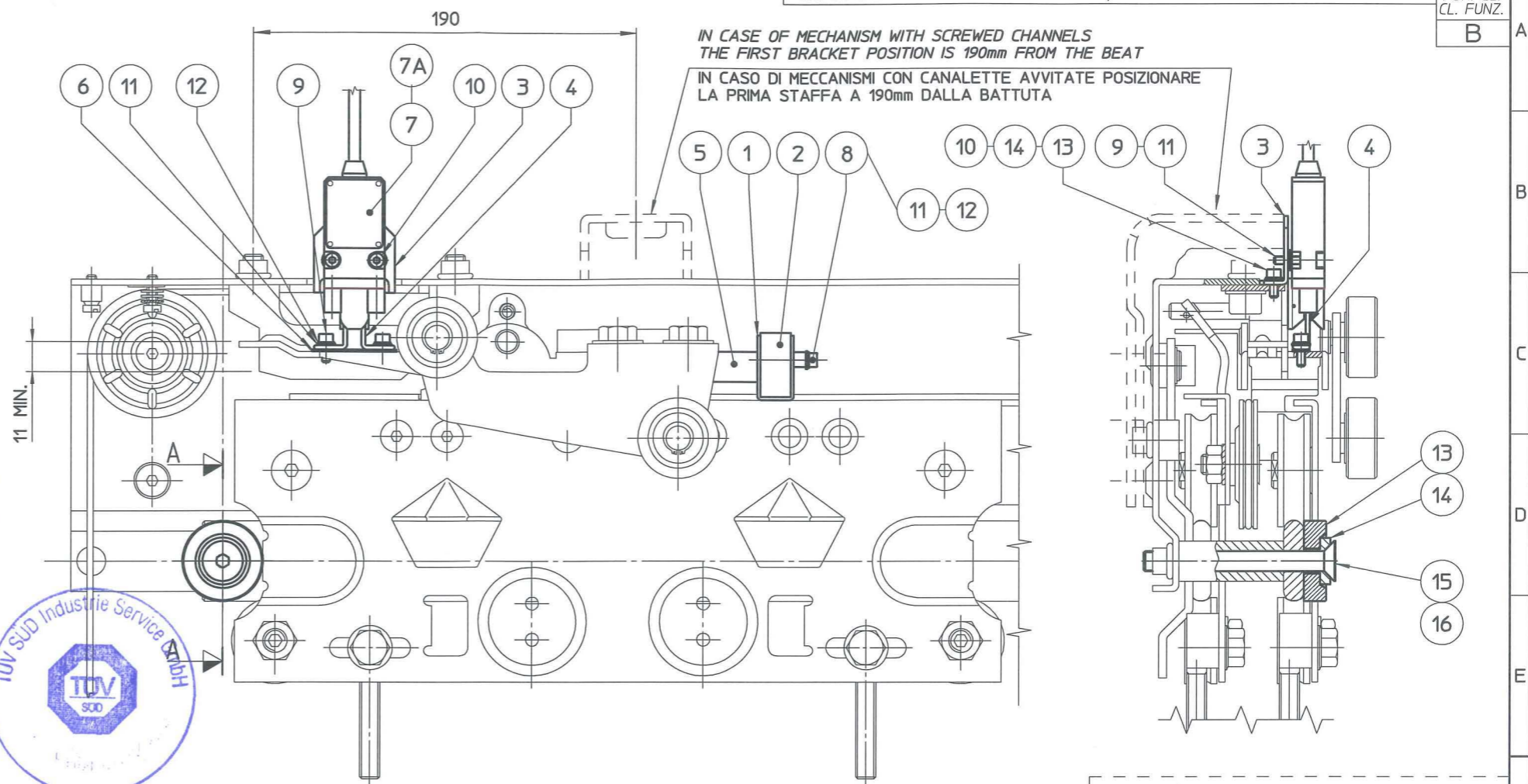


GAP TO BE EXECUTED ON THE SUPPORT PLATE
SCARICO DA ESEGUIRE SUL PIASTRONE



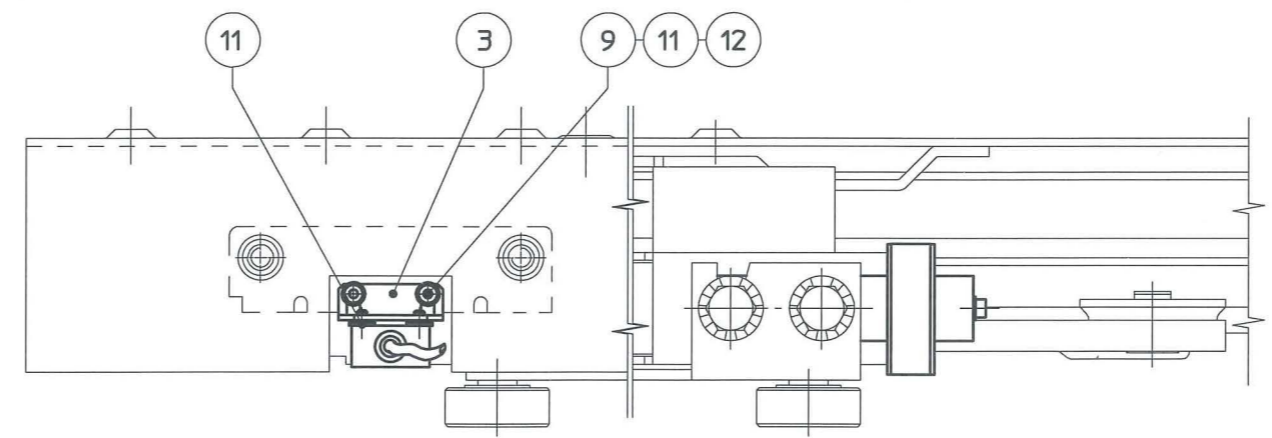
COUPLING DURING THE CONTACT
GANCIO NEL MOMENTO DEL CONTATTO

-GEPRÜFT-
 TÜV SÜD Industrie Service GmbH
 Zentralbereich Fördertechnik-Sonderbauten
 Abteilung Aufzüge und Sicherheitsbauteile
 Gottlieb-Daimler-Str. 7-9-70794 Filderstadt
 Der Sachverständige
 31. März 2015



IN CASE OF MECHANISM WITH SCREWED CHANNELS
THE FIRST BRACKET POSITION IS 190mm FROM THE BEAT
IN CASO DI MECCANISMI CON CANALETTE AVVITATE POSIZIONARE
LA PRIMA STAFFA A 190mm DALLA BATTUTA

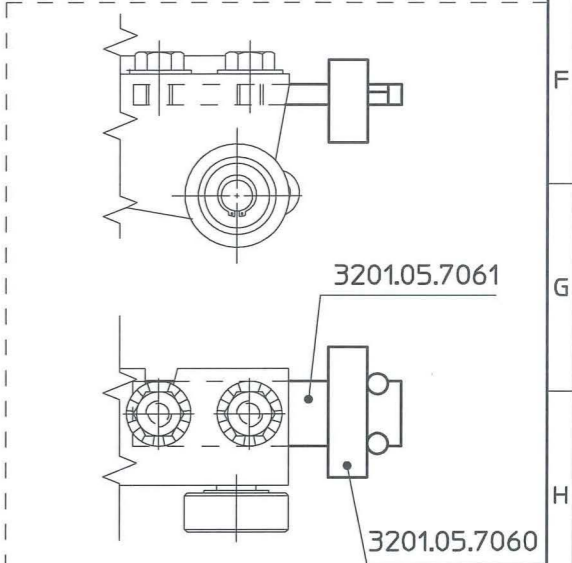
FOR SUPPORT CONTACT NEW SEE DRAWING COD.3201.34.0724
PER NUOVO SUPPORTO CONTATTO VEDERE DISEGNO COD.3201.34.0724



MECHANISM IN IP 67 AND EXPLOSION-PROOF VERSION (EEX)
MECCANISMO IN VERSIONE IP 67 ED ANTIDEFILAGRANTE (EEX)

*** Typ.31/R-L
 ** Typ.11/R-L

* **IP 67 NOT EXPLOSION-PROOF VERSION**
VERSIONE IP 67 NON ANTIDEFILAGRANTE



COUNTERWEIGHT STANDARD VARIANT
VARIANTE CONTRAPPESO STANDARD

POS	DENOMINATION/DENOMINAZIONE	QUANTITY	MATERIAL/MATERIALE	CODE/CODICE
16	COUNTERSUNK SCREW M10X140-DIN 7991	1		7014.10.140
	VITE TPSEI M10X140-UNI5933			
15	COUNTERSUNK SCREW M10X95-DIN 7991	1		7014.10.095
	VITE TPSEI M10X95-UNI5933			
14	RABBER STIFFENER FOR CENTRAL RABBET	1		3214.05.6010V01
	RINFORZO GOMMINO DI BATTUTA CENTRALE			
13	REINFORCED CLOSING RUBBER	1		3201.05.6330
	GOMMINO DI BATTUTA RINFORZATO			
12	TOOTHED WASHER Ø4 DIN 6798	6		7028.00.004
	RONDELLA DENTELL. Ø4 UNI 8842			
11	FLAT WASHER Ø 4 DIN 125	10		7026.00.004
	ROSETTA PIANA UNI 6592 Ø 4			
10	CYL. IN. SCREW WITH INSIDE HEX. M4x25 DIN912	2		7011.04.025
	VITE TCEI M4x25 UNI 5931			
9	CYL. SCREW WITH INSIDE HEX. M4x10 DIN912	4		7011.04.010
	VITE TCEI M4x10 UNI 5931			
8	SCREW CHIE M4x8 DIN912	1		7011.04.008
	VITE TCEI M4x8 UNI 5931			
7A	EEx POSITION CONTACT STEUTE EEx14AZ10	1		3201.15.9346V01
	CONTATTO DI POSIZ. EEx STEUTE EEx14AZ10			
7	EEx POSITION CONTACT STEUTE EEx14AZ10	1		3201.15.9346
	CONTATTO DI POSIZ. EEx STEUTE EEx14AZ10			
6	SPACER FOR BRIDGE KF 9075 SP=1mm	1		6400.05.0005V01
	DISTANZIALE PER PONTE KF 9075 SP=1mm			
5	DOUBLE-HOOK COUNTERWEIGHT	1		3201.16.0047
	CONTRAPPESO GANCIO DOPPIO			
4	REMOVABLE BRIDGE IP 54 BERNSTEIN	1		3201.15.7434
	PONTE ASPORTABILE IP 54 BERNSTEIN			
3	CONTACT SUPPORT IP 54 BERNSTEIN	1		3201.15.5F03
	SUPPORTO CONTATTO IP 54 BERNSTEIN			
2	LOCK FELT H=15	1		3201.05.7060
	FELTRO SERRATURA H=15			
1	REINFORCEMENT FOR FELT	1		3201.05.0059
	RINFORZO PER FELTRO			

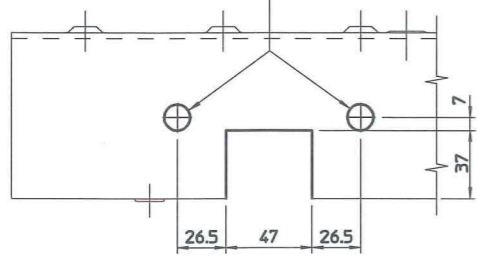
MOD.	DESIGNATION / DENOMINAZIONE	DATE / DATA	DRAWN SIGLA	CHECKED CONTROLLATO
B	NOTE FOR SCREWED CHANNELS ADDED	21-06-2013	Posqui M.	
A	AGGIUNTA NOTA PER CANALETTE AVVITATE	27-04-2012	Posqui M.	
	TRUCK RABBER RABBET MODIFIED			
	MODIFICATO GOMMINO DI BATTUTA CARRELLI			

SERIE	DESIGNATION	DATE
3201-HYDRA	IP67 STEUTE EEX14AZ10 CONTACT	09-03-2004
TYP	11/R-L, 31/R-L, 71/R-L	
DEVELOPMENT SVILUPPO	APPLICAT.	DRAWN SIGLA
MATERIAL MATERIALE	APPLICAZ. CONTATTO IP67 STEUTE	CHECKED CONTROLLATO
GROSS WEIGHT PESO GREZZO	EEX14AZ10	
FINISHED WEIGHT PESO FINITO		
TREATMENT TRATTAMENTO		
FINISH FINITURA		
	SCALE 1:2	SUBS. DRAW N° SOST. DIS. N° COD. N°
		3201.34.0637

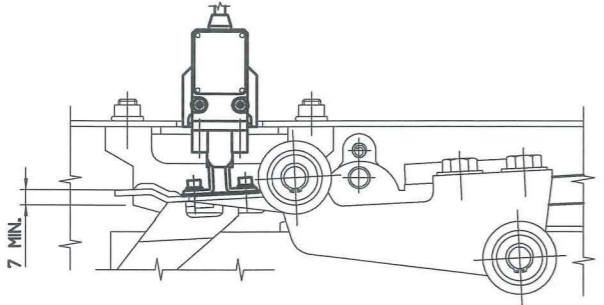


Property of

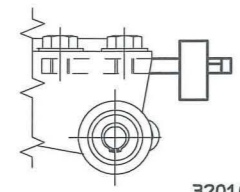
HOLES Ø 14.3 FOR COUNTERLOCK
 FORI Ø14.3 PER CONTROSERRATURA



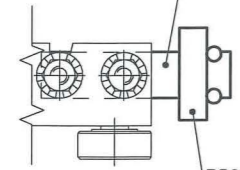
GAP TO BE EXECUTED ON THE SUPPORT PLATE
 SCARICO DA ESEGUIRE SUL PIASTRONE



COUPLING DURING THE CONTACT
 GANCIO NEL MOMENTO DEL CONTATTO

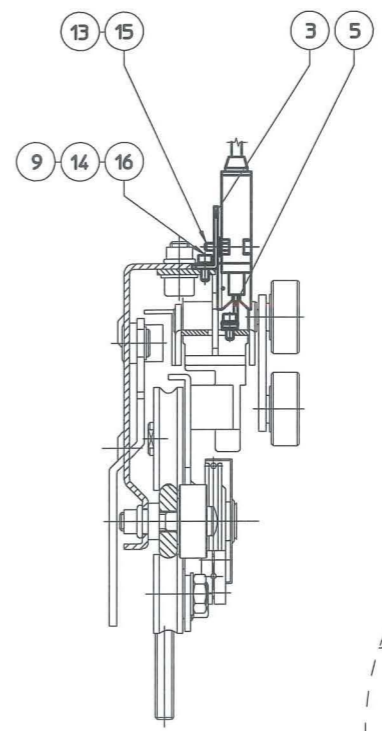
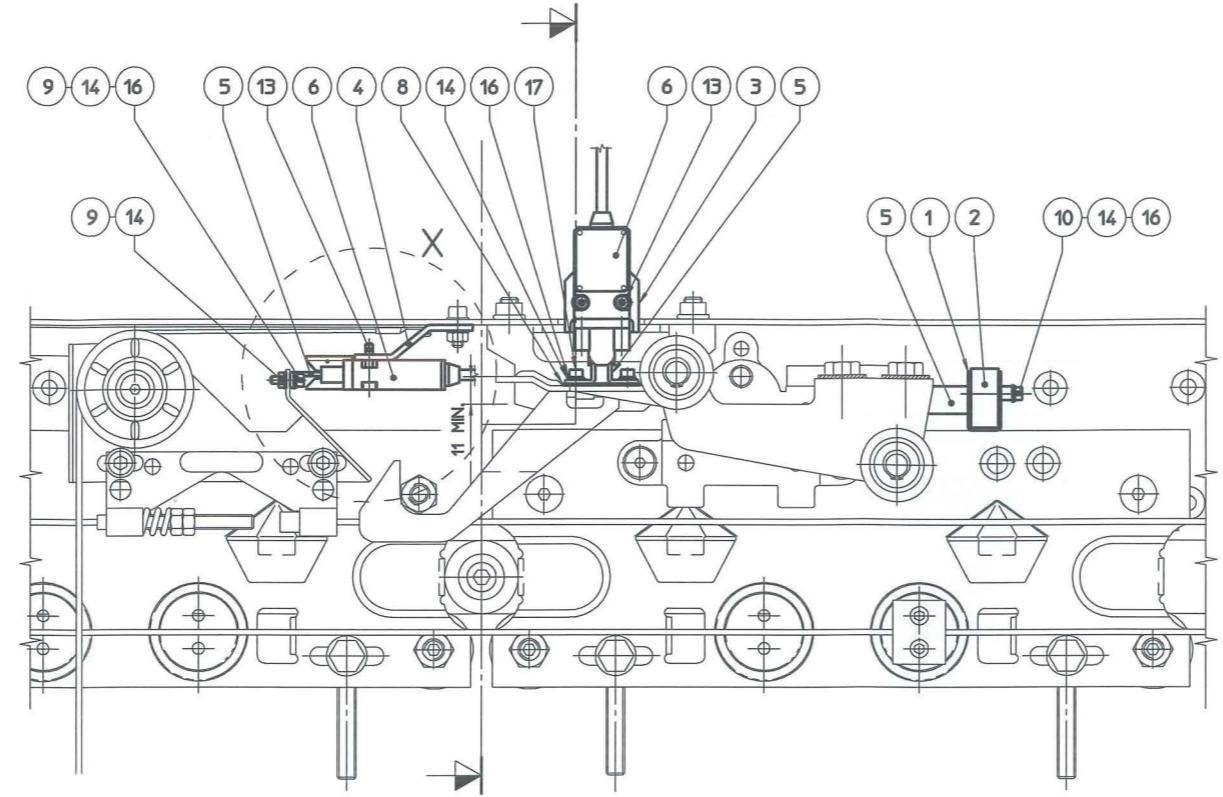


3201.05.7061

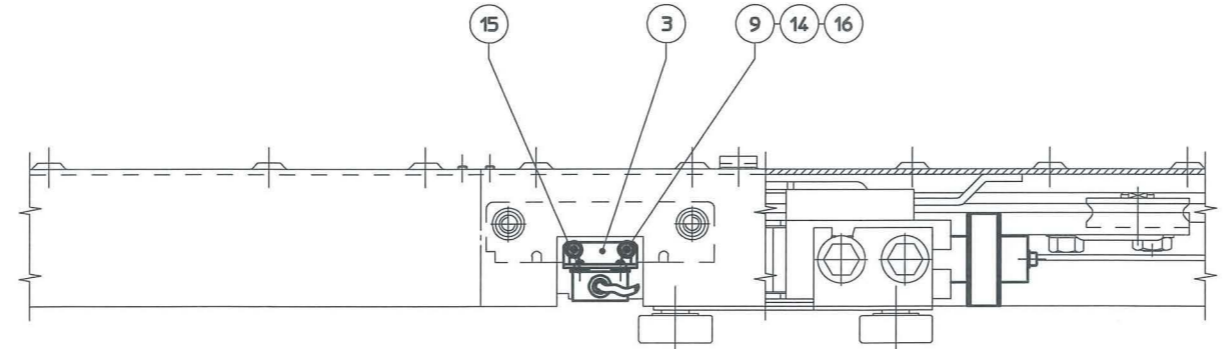
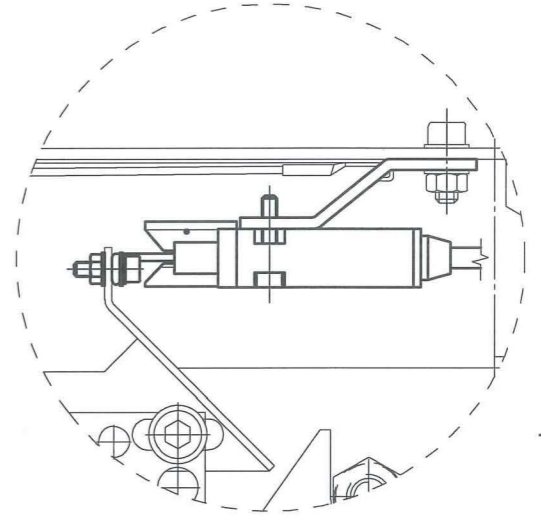


3201.05.7060

COUNTERWEIGHT STANDARD VARIANT
 VARIANTE CONTRAPPESO STANDARD



particolare X scale 2:1
 particolare X scala 2:1



-GEPRÜFT-
 TÜV SÜD Industrie Service GmbH
 Zentralbereich Fördertechnik-Sonderbauten
 Abteilung Aufzüge und Sicherheitsbauteile
 Gottlieb-Daimler-Str. 7, D-70794 Filderstadt
 Der Sachverständige

31. März 2015

FOR NOT EXPLOSION-PROOF VERSION, DRAWING COD. 3201.34.0638

PER LA VERSIONE IP 67 NON ANTIDEFLAGRANTE, VEDERE DISEGNO COD. 3201.34.0638

ITEM NO.	DESCRIPTION	QUANTITY	MATERIAL/MATERIALE	CODE/CODICE
17	CYL. SCREW WITH INSIDE HEX. M4x12 DIN912	2		7011.04.012
	VITE TCEI M4x12 UNI 5931			
16	TOOTHED WASHER Ø4 DIN 6798	9		7028.00.004
	RONDELLA DENTELL. Ø4 UNI 8842			
15	FLAT WASHER Ø10 DIN 125	4		7026.00.005
	ROSETTA PIANA UNI 6592 Ø10			
14	FLAT WASHER Ø 4 DIN 125	10		7026.00.004
	ROSETTA PIANA UNI 6592 Ø 4			
13	CYLIN. SCREW WITH INSIDE HEX. M4x25 DIN912	4		7011.04.025
	VITE TCEI M4x25 UNI 5931			
12	CYLIN. SCREW WITH INSIDE HEX. M4x14 DIN912	2		7011.04.014
	VITE TCEI M4x14 UNI 5931			
11	CYL. SCREW WITH INSIDE HEX. M4x10 DIN912	2		7011.04.010
	VITE TCEI M4x10 UNI 5931			
10	SCREW CHIE M4x8 DIN912	1		7011.04.008
	VITE TCEI M4x8 UNI 5931			
9	HEXAGON NUT M4 DIN 934	2		7002.00.004
	DADO ESAGONALE MEDIO M4 UNI 5588			
8	SPACER FOR BRIDGE KF 9075 SP-1mm	1		6400.05.0005V01
	DISTANZIALE PER PONTE KF 9075 SP-1mm			
7	DOUBLE-HOOK COUNTERWEIGHT	1		3201.16.0047
	CONTRAPPESO GANCIO DOPPIO			
6	EEX POSITION CONTACT STEUTE EEx14AZ10	2	SELF-EST. UL94-V0 PLASTIC	3201.15.9346
	CONTATTO DI POSIZ. EEx STEUTE EEx14AZ10		PLASTICA AUTOEST. UL94-V0	
5	REMOVABLE BRIDGE IP 54 BERNSTEIN	1		3201.15.7434
	PONTE ASPORTABILE IP 54 BERNSTEIN			
4	EEx14AZ10E-3887-A CONTACT FIXING PLATE	1		3201.15.5K89
	PIASTRA FISSAG. CONTAT. EEx14AZ10E-3887-A			
3	CONTACT SUPPORT IP 54 BERNSTEIN	1		3201.15.5F03
	SUPPORTO CONTATTO IP 54 BERNSTEIN			
2	LOCK FELT H-15	1	FELT K40	3201.05.7060
	FELTRO SERRATURA H-15		FELTRO K 40	
1	REINFORCEMENT FOR FELT	1	ABS UNI-ISO 1043	3201.05.0059
	RINFORZO PER FELTRO		ABS UNI-ISO 1043	
POS. DENOMINATION/DENOMINAZIONE		QUANTITY	MATERIAL/MATERIALE	CODE/CODICE
SERIE 3201-HYDRA		TIP ALL-TUTTI		DATE DATA 18.03.2004
DESIGNATION		EEx14AZ-10 CONT.-APPL. ON CENTRE OP.		DRWN SIGLA FONTANA L.
MATERIAL		CONTATTO EEx14AZ10		CHECKED CONTROLLATO
MATERIAL		SU ANTE OPPOSTE		
FINISH FINITURA		SCALE 1:2		SUBS. DRAW. N° 3201.34.0639

MOD. DESIGNATION / DENOMINAZIONE	DATE / DATA	DRWN SIGLA	CHECKED CONTROLLATO
A MODIFIED QUANTITY COD.3201.15.9346 WAS m1 MODIFICATA QUANTITÀ COD.3201.15.9346 FRA m1	26.08.2005	Bonaldi M.	



EU – DECLARATION OF CONFORMITY THE MANUFACTURER

EN

WITTUR-1 Wittur S.p.A. / Via Macedonio Melloni 12, I-43052 Colorno, Parma – Italia

WITTUR-2 Wittur Elevator Components S.A. / Poligono Industrial Malpica, calle E8 E-50016 Zaragoza – Spagna

WITTUR-3 Wittur Asansör San. ve Tic. A. Ş. / Dudullu Org. San. Böl. No:13 Ümraniye TR34776 Istanbul – Turchia

WITTUR-5 Wittur Ltda / Rod. Celso Galcia Cid, 1406, Jd. Ana Elisa BR-86188-000 Cambe – PR – Brasile
Mandatario della UE: Wittur Elevator Components S.A. / Poligono Industrial Malpica, calle E8 E-50016 Zaragoza – Spagna

WITTUR-7 Wittur S.R.O. / Priemyselna ulica 2747/7 – 96301 Krupina – Slovacchia

STATES

Hereby that the following safety component:

Description: Landing door locking device IP54

Series: 3201– 3203 – 3600 – 3602

Type: All

Serial number & production year: See production identification label
and to which this declaration refers, is manufactured

IN CONFORMITY WITH

Referring Directive or Standard	EU - Type Examination Certificate			
	Number and Date	Notified Body for issuing the Certificate	Notified Body for manufacturing control	Notified Body for manufacturing control
- EU Lift Directive 2014/33/EU - European Norm EN81-20 :2014 - European Norm EN81-50 :2014	ATV 684/1 Issuing Date: 31/03/2015	TÜV SÜD Industrie Service GmbH Westendstraße 199 D-80686 MÜNCHEN Notifica: 0036	TÜV SÜD Industrie Service GmbH Westendstraße 199 D-80686 MÜNCHEN Notifica: 0036	TÜV Österreich Krugerstraße 16 A-1015 Wien Notifica: 0408

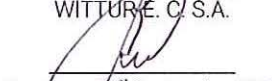
We state the conformity of above indicated component with the corresponding EU - type examination certificate.
It is certified that the safety component is in conformity with the proved test sample of the EU - type examination.

The Authorized Responsible:

Wittur-1
Alberto Carini,
Plant Manager
WITTUR S.p.A.


Colorno, 01st September 2017

Wittur-2, Wittur-5
Jesus Enguita,
Lab & Testing Manager
WITTUR E. C. S.A.


Zaragoza, 01st September 2017

Wittur-3
Ahmet Kanbolat,
Managing Director
WITTUR Asansör San. ve Tic. A. Ş.


Istanbul, 01st September 2017

Wittur-7
Martin Chladek,
Managing Director
Wittur S.R.O.


Krupina, 01st September 2017



EU – DICHIARAZIONE DI CONFORMITA' IL PRODUTTORE

IT

- WITTUR-1 Wittur S.p.A. / Via Macedonio Melloni 12, I-43052 Colorno, Parma – Italia
- WITTUR-2 Wittur Elevator Components S.A. / Poligono Industrial Malpica, calle E8 E-50016 Zaragoza – Spagna
- WITTUR-3 Wittur Asansör San. ve Tic. A. Ş. / Dudullu Org. San. Böl. No:13 Ümraniye TR34776 Istanbul – Turchia
- WITTUR-5 Wittur Ltda / Rod. Celso Galcia Cid, 1406, Jd. Ana Elisa BR-86188-000 Cambe – PR – Brasile
Mandatario della UE: Wittur Elevator Components S.A. / Poligono Industrial Malpica, calle E8 E-50016 Zaragoza – Spagna
- WITTUR-7 Wittur S.R.O. / Priemyselná ulica 2747/7 – 96301 Krupina – Slovacchia

DICHIARA

In questa sede che il Componente di Sicurezza di seguito specificato:

Descrizione: Serratura porta di piano

Serie: 3201 – 3203 – 3600 – 3602

Tipo: All

N. di serie e anno di fabbricazione: controllare etichetta di identificazione sul prodotto

e al quale questa dichiarazione si riferisce, è costruito

IN CONFORMITA'

Direttive o norme di riferimento	Certificato Esame di Tipo - EU			
	Numero e data:	Ente Notificato per la emissione del certificato	Ente Notificato per i Controlli di Produzione	Ente Notificato per i Controlli di Produzione
- EU Lift Directive 2014/33/EU - European Norm EN81-20 :2014 - European Norm EN81-50 :2014	ATV 684/1 Data di emissione: 31/03/2015	TÜV SÜD Industrie Service GmbH Westendstraße 199 D-80686 MÜNCHEN Notifica: 0036	TÜV SÜD Industrie Service GmbH Westendstraße 199 D-80686 MÜNCHEN Notifica: 0036	TÜV Österreich Krugerstraße 16 A-1015 Wien Notifica: 0408

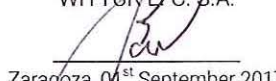
Con la presente si attesta la conformità del suddetto Componente di Sicurezza al Certificato di esame EU di tipo corrispondente. Si certifica che il Componente di Sicurezza è conforme al campione collaudato durante l'esame EU di tipo.

Il firmatario autorizzato:

Wittur-1
Alberto Carini,
Plant Manager
WITTUR S.p.A.


Colorno, 01st September 2017

Wittur-2, Wittur-5
Jesus Enguita,
Lab & Testing Manager
WITTUR E.C. S.A.


Zaragoza, 01st September 2017

Wittur-3
Ahmet Kanbolat,
Managing Director
WITTUR Asansör San. ve Tic. A. Ş.


Istanbul, 01st September 2017

Wittur-7
Martin Chladek,
Managing Director
Wittur S.R.O.


Krupina, 01st September 2017



EU – DECLARACION DE CONFORMIDAD EL FABRICANTE

ES

- WITTUR-1 Wittur S.p.A. / Via Macedonio Melloni 12, I-43052 Colorno, Parma – Italia
- WITTUR-2 Wittur Elevator Components S.A. / Poligono Industrial Malpica, calle E8 E-50016 Zaragoza – Spagna
- WITTUR-3 Wittur Asansör San. ve Tic. A. Ş. / Dudullu Org. San. Böl. No:13 Ümraniye TR34776 Istanbul – Turchia
- WITTUR-5 Wittur Ltda / Rod. Celso Galcia Cid, 1406, Jd. Ana Elisa BR-86188-000 Cambé – PR – Brasile
Mandatario della UE: Wittur Elevator Components S.A. / Poligono Industrial Malpica, calle E8 E-50016 Zaragoza – Spagna
- WITTUR-7 Wittur S.R.O. / Priemyselná ulica 2747/7 – 96301 Krupina – Slovacchia

DECLARA

por la presente, que el Componente de Seguridad especificado

Descripción: Dispositivo de enclavamiento para Puerta de Piso

Serie: 3201 – 3203 – 3600 – 3602

Tipo: All

N de Serie y Año de fabricación: ver etiqueta de identificación en el Producto

y al cual esta Declaración se refiere, ha sido fabricado

DE CONFORMIDAD CON

Directiva o Norma de referencia	EU - Certificado Examen de Tipo			
	Número y Fecha	Organismo Notificado para la emisión del certificado	Organismo Notificado para el Control de Producción	Organismo Notificado para el Control de Producción
- EU Lift Directive 2014/33/EU - European Norm EN81-20 :2014 - European Norm EN81-50 :2014	ATV 684/1 Fecha de emisión: 31/03/2015	TÜV SÜD Industrie Service GmbH Westendstraße 199 D-80686 MÜNCHEN Notifica: 0036	TÜV SÜD Industrie Service GmbH Westendstraße 199 D-80686 MÜNCHEN Notifica: 0036	TÜV Österreich Krugerstraße 16 A-1015 Wien Notifica: 0408

Declaramos la conformidad del componente arriba indicado con el correspondiente Certificado de Examen EU de Tipo.
Se certifica que el componente de seguridad es conforme con la muestra de ensayo del Examen EU de Tipo.

El abajo firmante correspondientemente autorizado:

Wittur-1
Alberto Carini,
Plant Manager
WITTUR S.p.A.

Colorno, 01st September 2017

Wittur-2, Wittur-5
Jesus Enquita,
Lab & Testing Manager
WITTUR E. C. S.A.

Zaragoza, 01st September 2017

Wittur-3
Ahmet Kanbolat,
Managing Director
WITTUR Asansör San. ve Tic. A. Ş.

Istanbul, 01st September 2017

Wittur-7
Martin Chladek,
Managing Director
Wittur S.R.O.

Krupina, 01st September 2017



EU - KONFORMITÄTSERKLÄRUNG DER HERSTELLER

DE

WITTUR-1	Wittur S.p.A. / Via Macedonio Melloni 12, I-43052 Colorno, Parma – Italia
WITTUR-2	Wittur Elevator Components S.A. / Poligono Industrial Malpica, calle E8 E-50016 Zaragoza – Spagna
WITTUR-3	Wittur Asansör San. ve Tic. A. Ş. / Dudullu Org. San. Böl. No:13 Ümraniye TR34776 Istanbul – Turchia
WITTUR-5	Wittur Ltda / Rod. Celso Galcia Cid, 1406, Jd. Ana Elisa BR-86188-000 Cambe – PR – Brasile Mandatario della UE: Wittur Elevator Components S.A. / Poligono Industrial Malpica, calle E8 E-50016 Zaragoza – Spagna
WITTUR-7	Wittur S.R.O. / Priemyselná ulica 2747/7 – 96301 Krupina – Slovackia

ERKLÄRT

Hiermit wird die folgende Sicherheitskomponente:

Beschreibung:	Verriegelungseinrichtung für Schachttüren
Serie:	3201 – 3203 – 3600 – 3602
Typ:	All
Seriennummer und Baujahr:	siehe Typenschild auf dem Produkt

auf das sich diese Konformitätserklärung bezieht

IN ÜBEREINSTIMMUNG MIT

Richtlinien oder Referenznormen	EU - Baumusterprüfung			
	Nummer und Datum	Benannte Stelle für Bescheinigungsausgabe	Benannte Stelle für Produktionskontrolle	Benannte Stelle für Produktionskontrolle
- EU Lift Directive 2014/33/EU - European Norm EN81-20 :2014 - European Norm EN81-50 :2014	ATV 684/1 Ausstellungsdatum 31/03/2015	TÜV SÜD Industrie Service GmbH Westendstraße 199 D-80686 MÜNCHEN Notifica: 0036	TÜV SÜD Industrie Service GmbH Westendstraße 199 D-80686 MÜNCHEN Notifica: 0036	TÜV Österreich Krugerstraße 16 A-1015 Wien Notifica: 0408

Hiermit bestätigen wir, dass das oben genannte Produkt den Anforderungen der EU-Baumusterprüfbescheinigung entspricht. Mit dem vorliegenden Zertifikat wird bestätigt, dass das Sicherheitsbauteil mit dem EU baumustergeprüften Muster übereinstimmt.

Der berechtigte Unterzeichner:

Wittur-1
Alberto Carini,
Plant Manager
WITTUR S.p.A.

Colorno, 01st September 2017

Wittur-2, Wittur-5
Jesus Enguita,
Lab & Testing Manager
WITTUR E. C. S.A.

Zaragoza, 01st September 2017

Wittur-3
Ahmet Kanbolat,
Managing Director
WITTUR Asansör San. ve Tic. A. Ş.

Istanbul, 01st September 2017

Wittur-7
Martin Chladek,
Managing Director
Wittur S.R.O.

Krupina, 01st September 2017



UE – DECLARATION DE CONFORMITÉ LE PRODUCTEUR

FR

WITTUR-1	Wittur S.p.A. / Via Macedonio Melloni 12, I-43052 Colorno, Parma – Italia
WITTUR-2	Wittur Elevator Components S.A. / Poligono Industrial Malpica, calle E8 E-50016 Zaragoza – Spagna
WITTUR-3	Wittur Asansör San. ve Tic. A. Ş. / Dudullu Org. San. Böl. No:13 Ümraniye TR34776 Istanbul – Turchia
WITTUR-5	Wittur Ltda / Rod. Celso Galcia Cid, 1406, Jd. Ana Elisa BR-86188-000 Cambé – PR – Brasile Mandatario della UE: Wittur Elevator Components S.A. / Poligono Industrial Malpica, calle E8 E-50016 Zaragoza – Spagna
WITTUR-7	Wittur S.R.O. / Priemyselna ulica 2747/7 – 96301 Krupina – Slovacchia

DECLARE

que le composant de sécurité spécifié ci-dessous:

Description:	Dispositif de verrouillage pour Porte Palière
Série:	3201 – 3203 – 3600 – 3602
Type:	All
N. de Série et Année de fabric.:	voir étiquette d'identification sur le produit

et sur lequel se base cette déclaration, est fabriqué

EN CONFORMITÉ AVEC

Directive ou Norme de référence	UE - Certificat Examen de Type			
	Numéro et Date	Organisme Notifié pour l'émission du certificat	Organisme Notifié pour le contrôle de production	Organisme Notifié pour le contrôle de production
- EU Lift Directive 2014/33/EU - European Norm EN81-20 :2014 - European Norm EN81-50 :2014	ATV 684/1 Date d'émission: 31/03/2015	TÜV SÜD Industrie Service GmbH Westendstraße 199 D-80686 MÜNCHEN Notifica: 0036	TÜV SÜD Industrie Service GmbH Westendstraße 199 D-80686 MÜNCHEN Notifica: 0036	TÜV Österreich Krugerstraße 16 A-1015 Wien Notifica: 0408

Nous déclarons que le produit mentionné ci-dessus est conforme au certificat UE de type correspondant.
Il est certifié que le composant de sécurité est conforme à l'échantillon test approuvé par l'examen de type UE.

Le pétitionnaire désigné:

Wittur-1
Alberto Carini,
Plant Manager
WITTUR S.p.A.

Colorno, 01st September 2017

Wittur-2, Wittur-5
Jesus Enguita,
Lab & Testing Manager
WITTUR E. C. S.A.

Zaragoza, 01st September 2017

Wittur-3
Ahmet Kanbolat,
Managing Director
WITTUR Asansör San. ve Tic. A. Ş.

Istanbul, 01st September 2017

Wittur-7
Martin Chladek,
Managing Director
Wittur S.R.O.

Krupina, 01st September 2017



EU - UYGUNLUK BEYANNAMESİ ÜRETİCİ

TR

WITTUR-1	Wittur S.p.A. / Via Macedonio Melloni 12, I-43052 Colorno, Parma – Italia
WITTUR-2	Wittur Elevator Components S.A. / Poligono Industrial Malpica, calle E8 E-50016 Zaragoza – Spagna
WITTUR-3	Wittur Asansör San. ve Tic. A. Ş. / Dudullu Org. San. Böl. No:13 Ümraniye TR34776 İstanbul – Turchia
WITTUR-5	Wittur Ltda / Rod. Celso Galcia Cid, 1406, Jd. Ana Elisa BR-86188-000 Cambé – PR – Brasile Mandatario della UE: Wittur Elevator Components S.A. / Poligono Industrial Malpica, calle E8 E-50016 Zaragoza – Spagna
WITTUR-7	Wittur S.R.O. / Priemyselna ulica 2747/7 – 96301 Krupina – Slovacchia

BEYAN EDER

Ki, bu işyerinde aşağıda özellikleri belirtilen emniyet komponenti:

Açıklama:	Güvenlik fonksiyonu, açıklama ile ilgili sertifikayı göre
Seri:	3201 – 3203 – 3600 – 3602
Tip:	All
Seri no ve imalat yılı:	Ürün üzerindeki tanımlama etiketine bakınız

Ve bu beyannamenin içeriği olan komponent aşağıdaki tabloda belirtilen direktif ve normlara

UYGUN OLARAK

Referans gösterilen Direktif veya Normlar	EU - Test tipi Sertifika			
	Numara ve Tarih	Sertifika vermeye yetkili kurum	Üretimi control etmeye yetkili kurum	Üretimi control etmeye yetkili kurum
- EU Lift Directive 2014/33/EU - European Norm EN81-20 :2014 - European Norm EN81-50 :2014	ATV 684/1 Yayınlanma Tarihi: 31/03/2015	TÜV SÜD Industrie Service GmbH Westendstraße 199 D-80686 MÜNCHEN Notifica: 0036	TÜV SÜD Industrie Service GmbH Westendstraße 199 D-80686 MÜNCHEN Notifica: 0036	TÜV Österreich Krugerstraße 16 A-1015 Wien Notifica: 0408

Yukarıda belirtilen bileşenin karşılık gelen EU tip inceleme sertifikasına uygun olduğunu söylüyoruz.
Bu emniyet bileşeni, onaylı EU tip inceleme test örneğine uygun olarak sertifikalandırılmıştır.

Yetkili imzalar:

Wittur-1
Alberto Carini,
Plant Manager
WITTUR S.p.A.

Colorno, 01st September 2017

Wittur-2, Wittur-5
Jesus Encuita,
Lab & Testing Manager
WITTUR E. C. S.A.

Zaragoza, 01st September 2017

Wittur-3
Ahmet Kanbolat,
Managing Director
WITTUR Asansör San. ve Tic. A. Ş.

İstanbul, 01st September 2017

Wittur-7
Martin Chladek,
Managing Director
Wittur S.R.O.

Krupina, 01st September 2017



ÛEU - VERKLARING VAN OVEREENSTEMMING DE FABRIKANT

NL

WITTUR-1	Wittur S.p.A. / Via Macedonio Melloni 12, I-43052 Colorno, Parma – Italia
WITTUR-2	Wittur Elevator Components S.A. / Poligono Industrial Malpica, calle E8 E-50016 Zaragoza – Spagna
WITTUR-3	Wittur Asansör San. ve Tic. A. Ş. / Dudullu Org. San. Böl. No:13 Ümraniye TR34776 Istanbul – Turchia
WITTUR-5	Wittur Ltda / Rod. Celso Galcia Cid, 1406, Jd. Ana Elisa BR-86188-000 Cambe – PR – Brasile Mandatario della UE: Wittur Elevator Components S.A. / Poligono Industrial Malpica, calle E8 E-50016 Zaragoza – Spagna
WITTUR-7	Wittur S.R.O. / Priemyselná ulica 2747/7 – 96301 Krupina – Slovacchia

VERKLAART

hierbij dat het volgende veiligheidsonderdeel:

Omschrijving:	Grendelinrichting voor schachtdeuren
Series:	3201 – 3203 – 3600 – 3602
Type:	All
Serienum en jaar van fabricage:	zie identificatieplaat op het product

waarnaar deze verklaring verwijst, is geproduceerd

IN OVEREENSTEMMING MET

Betreffende richtlijnen en normen	Certificaat van EU - type-onderzoek			
	Nummer en Datum	Aangemelde instantie voor type-onderzoek	Aangemelde instantie voor productiecontrole	Aangemelde instantie voor productiecontrole
- EU Lift Directive 2014/33/EU - European Norm EN81-20 :2014 - European Norm EN81-50 :2014	ATV 684/1 Afgifte datum: 31/03/2015	TÜV SÜD Industrie Service GmbH Westendstraße 199 D-80686 MÜNCHEN Notifica: 0036	TÜV SÜD Industrie Service GmbH Westendstraße 199 D-80686 MÜNCHEN Notifica: 0036	TÜV Österreich Krugerstraße 16 A-1015 Wien Notifica: 0408

Wij stellen dat de conformiteit van het hierboven aangegeven component overeenkomt met de bijbehorende EU - typeonderzoek. Het is gecontroleerd dat het veiligheidscomponent in overeenstemming is met het beproefde voorbeeld van het type EU - onderzoek.

De gevolmachtigde verantwoordelijke:

Wittur-1
Alberto Carini,
Plant Manager
WITTUR S.p.A.

Colorno, 01st September 2017

Wittur-2, Wittur-5
Jesus Enggita,
Lab & Testing Manager
WITTUR E.C. S.A.

Zaragoza, 01st September 2017

Wittur-3
Ahmet Kanbolat,
Managing Director
WITTUR Asansör San. ve Tic. A. Ş.

Istanbul, 01st September 2017

Wittur-7
Martin Chladek,
Managing Director
Wittur S.R.O.

Krupina, 01st September 2017



EÚ – VYHLÁSENIE O ZHODE VÝROBCA

SK

WITTUR-1	Wittur S.p.A. / Via Macedonio Melloni 12, I-43052 Colorno, Parma – Italia
WITTUR-2	Wittur Elevator Components S.A. / Poligono Industrial Malpica, calle E8 E-50016 Zaragoza – Spagna
WITTUR-3	Wittur Asansör San. ve Tic. A. Ş. / Dudullu Org. San. Böl. No:13 Ümraniye TR34776 Istanbul – Turchia
WITTUR-5	Wittur Ltda / Rod. Celso Galcia Cid, 1406, Jd. Ana Elisa BR-86188-000 Cambe – PR – Brasile Mandatario della UE: Wittur Elevator Components S.A. / Poligono Industrial Malpica, calle E8 E-50016 Zaragoza – Spagna
WITTUR-7	Wittur S.R.O. / Priemysel'ná ulica 2747/7 – 96301 Krupina – Slovackia

VYHLASUJE

že nasledujúci bezpečnostný komponent:

Popis výrobku:	Zámok posuvných dverí
Séria:	3201– 3203 – 3600 – 3602
Typ/model:	All
Sériové číslo a rok výroby:	uvedené na výrobnom identifikačnom štítku

a ktorého sa toto vyhlásenie týka, je vyrobený

V ZHODE S

Relevantnými smernicami a normami	EÚ - Osvedčením o typovej skúške			
	Číslo a dátum	Autorizovaný orgán pre vydávanie osvedčení	Autorizovaný orgán pre výrobnú kontrolu	Autorizovaný orgán pre výrobnú kontrolu
- EU Lift Directive 2014/33/EU - European Norm EN81-20 :2014 - European Norm EN81-50 :2014	ATV 684/1 Dátum vydania: 31/03/2015	TÜV SÜD Industrie Service GmbH Westendstraße 199 D-80686 MÜNCHEN Notifica: 0036	TÜV SÜD Industrie Service GmbH Westendstraße 199 D-80686 MÜNCHEN Notifica: 0036	TÜV Österreich Krugerstraße 16 A-1015 Wien Notifica: 0408

Konštatujeme zhodu horeuvedeného komponentu s príslušným certifikátom typovej skúšky EÚ.
Potvrďujeme sa, že bezpečnostný komponent je v zhode so vzorkou, ktorá prešla testom typovej skúšky EÚ.

Zodpovedná osoba:

Wittur-1
Alberto Carini,
Plant Manager
WITTUR S.p.A.

Colorno, 01st September 2017

Wittur-2, Wittur-5
Jesus Enguita,
Lab & Testing Manager
WITTUR E.C.S.A.

Zaragoza, 01st September 2017

Wittur-3
Ahmet Kanbolat,
Managing Director
WITTUR Asansör San. ve Tic. A. Ş.

Istanbul, 01st September 2017

Wittur-7
Martin Chladek,
Managing Director
Wittur S.R.O.

Krupina, 01st September 2017



EU - DECLARAÇÃO DE CONFORMIDADE O FABRICANTE

PT

WITTUR-1	Wittur S.p.A. / Via Macedonio Melloni 12, I-43052 Colorno, Parma – Italia
WITTUR-2	Wittur Elevator Components S.A. / Poligono Industrial Malpica, calle E8 E-50016 Zaragoza – Spagna
WITTUR-3	Wittur Asansör San. ve Tic. A. Ş. / Dudullu Org. San. Böl. No:13 Ümraniye TR34776 Istanbul – Turchia
WITTUR-5	Wittur Ltda / Rod. Celso Galcia Cid, 1406, Jd. Ana Elisa BR-86188-000 Cambé – PR – Brasile Mandatario della UE: Wittur Elevator Components S.A. / Poligono Industrial Malpica, calle E8 E-50016 Zaragoza – Spagna
WITTUR-7	Wittur S.R.O. / Priemyselná ulica 2747/7 – 96301 Krupina – Slovacchia

DECLARA

que o Componente de Segurança especificado:

Descrição do Produto: Trinco para Porta de Pavimento
Série: 3201 – 3203 – 3600 – 3602
Tipo: All
N. de Série e Ano de fabricação: veja adesivo de identificação no Produto

e ao qual esta Declaração se refere, foi fabricado

EM CONFORMIDADE COM

Normativa de referência	EU - Certificado Prova de Tipo			
	Número e Data	Organismo Notificado para a emissão do certificado	Organismo Notificado para o controle de Produção	Organismo Notificado para o controle de Produção
- EU Lift Directive 2014/33/EU - European Norm EN81-20 :2014 - European Norm EN81-50 :2014	ATV 684/1 Data de emissão: 31/03/2015	TÜV SÜD Industrie Service GmbH Westendstraße 199 D-80686 MÜNCHEN Notifica: 0036	TÜV SÜD Industrie Service GmbH Westendstraße 199 D-80686 MÜNCHEN Notifica: 0036	TÜV Österreich Krugerstraße 16 A-1015 Wien Notifica: 0408

Declaramos que a conformidade do componente acima indicado correspondente com a certificação EU por tipo.
Está certificado que o componente de segurança está conforme com a amostra de testada conforme certificação EU por tipo.

Abaixo assinam, correspondentemente autorizados:

Wittur-1
Alberto Carini,
Plant Manager
WITTUR S.p.A.

Colorno, 01st September 2017

Wittur-2, Wittur-5
Jesus Enguita,
Lab & Testing Manager
WITTUR E. C. S.A.

Zaragoza, 01st September 2017

Wittur-3
Ahmet Kanbolat,
Managing Director
WITTUR Asansör San. ve Tic. A. Ş.

Istanbul, 01st September 2017

Wittur-7
Martin Chladek,
Managing Director
Wittur S.R.O.

Krupina, 01st September 2017